



Le 7 juin 2024

# Comité des abonnés

Nicolas Wyrebski  
*Responsable d'unité opérationnelle*

**enerlis**



# Sommaire

Historique du réseau  
Chiffres clés  
Organigramme  
Travaux 2023  
Prévisionnel 2024  
Fuites 2023  
Espace Client  
RSE



# Dates Clés

1967 : Création du réseau de chauffage des Ulis

1976 : Mise en œuvre d'une production de vapeur pour produire de l'électricité

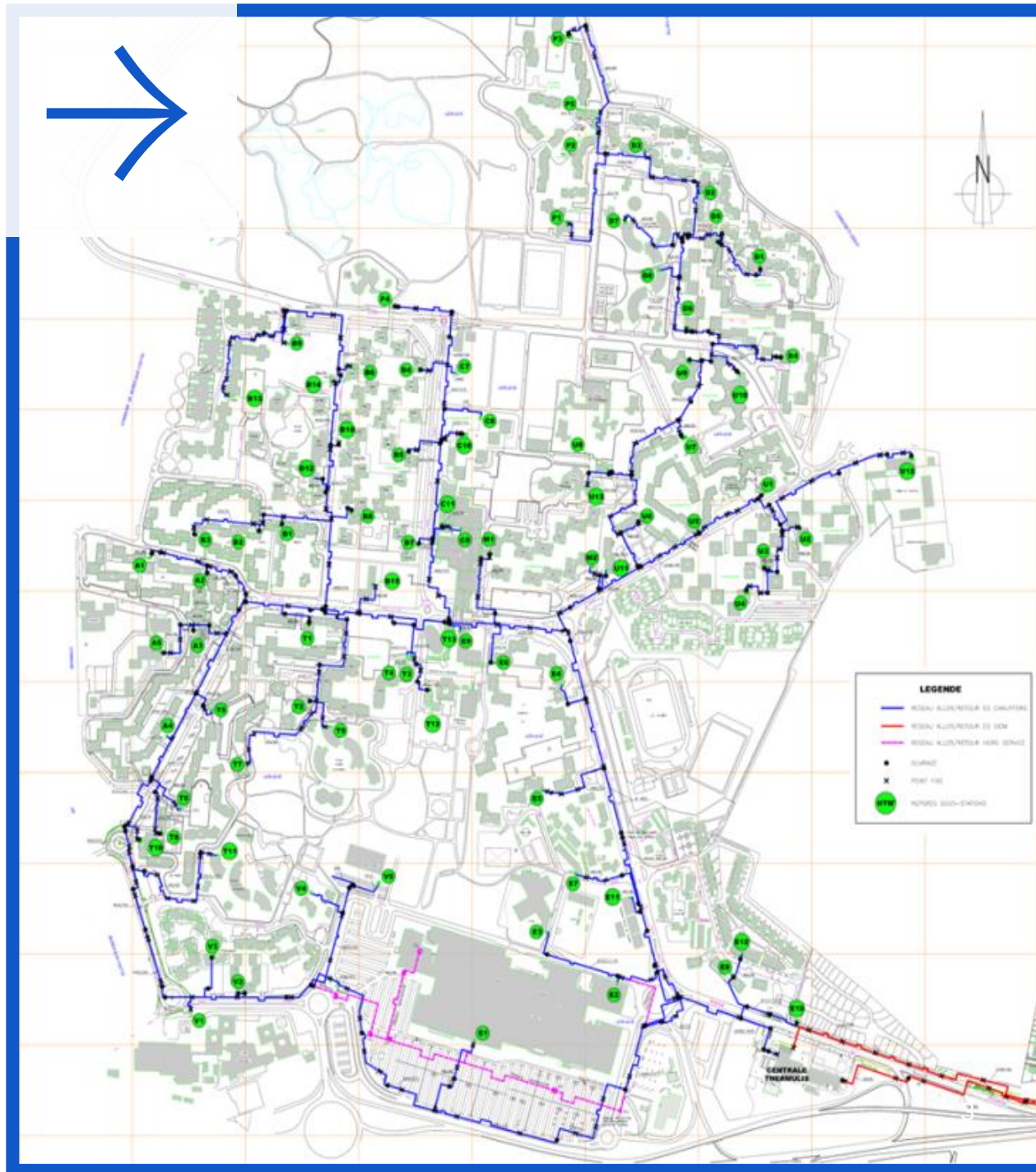
1984 : Raccordement de l'installation existante UIOM vallée de Chevreuse

2013 : Création d'enerlis

2014 : Ajout d'un 3<sup>ème</sup> tube reliant la centrale avec l'UIOM afin d'importer plus d'énergie de récupération

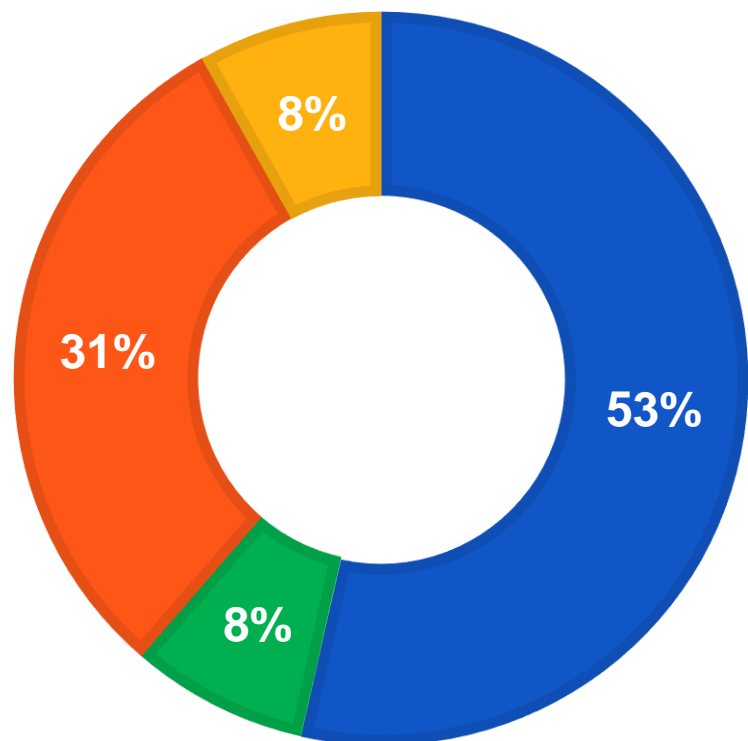
2015 : Création d'une chaufferie biomasse

2035 : fin de la DSP

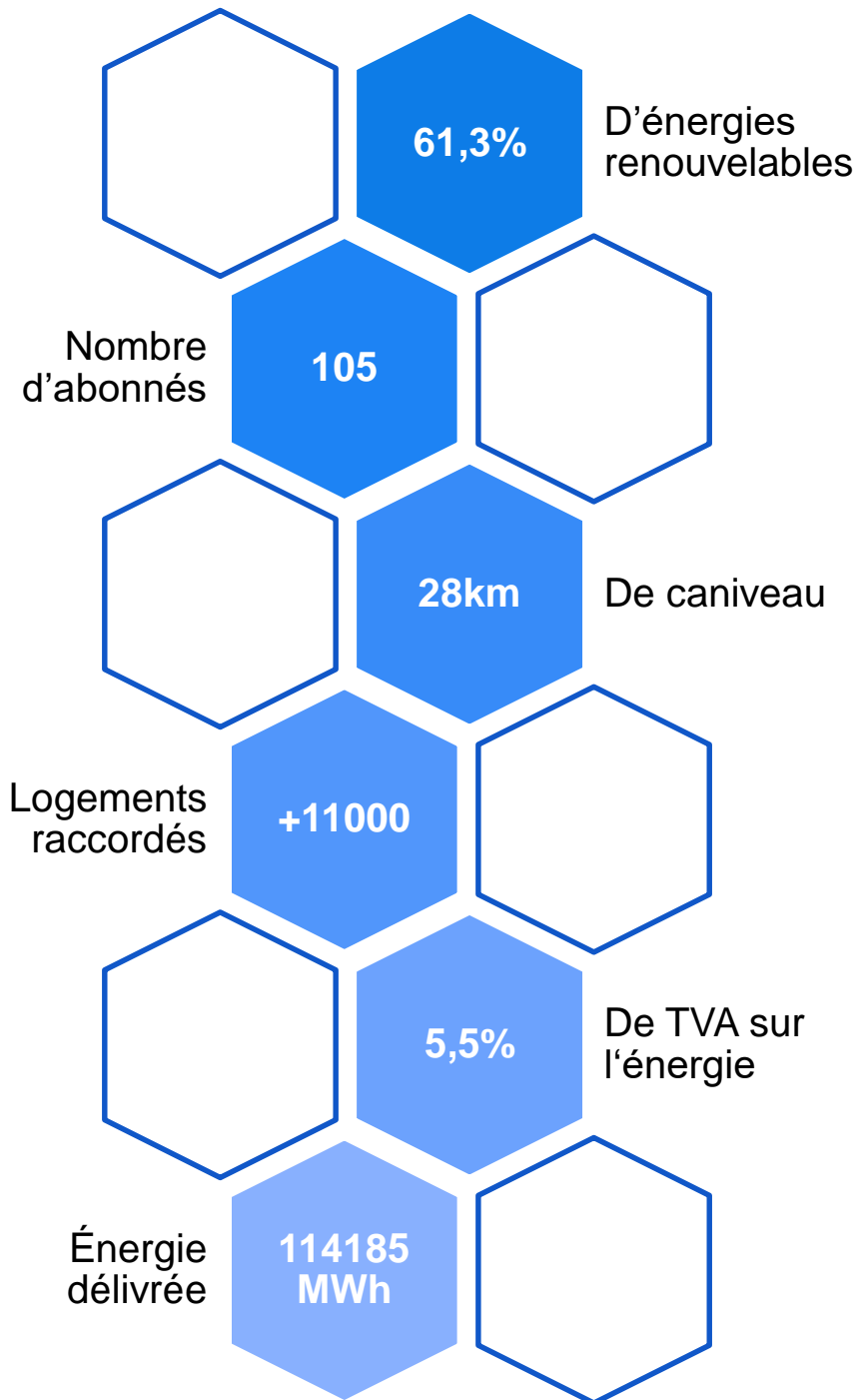


# Chiffres clés

## PARTS DU MIX ÉNERGÉTIQUE



- UVE
- Biomasse
- Cogénération
- Chaudière gaz

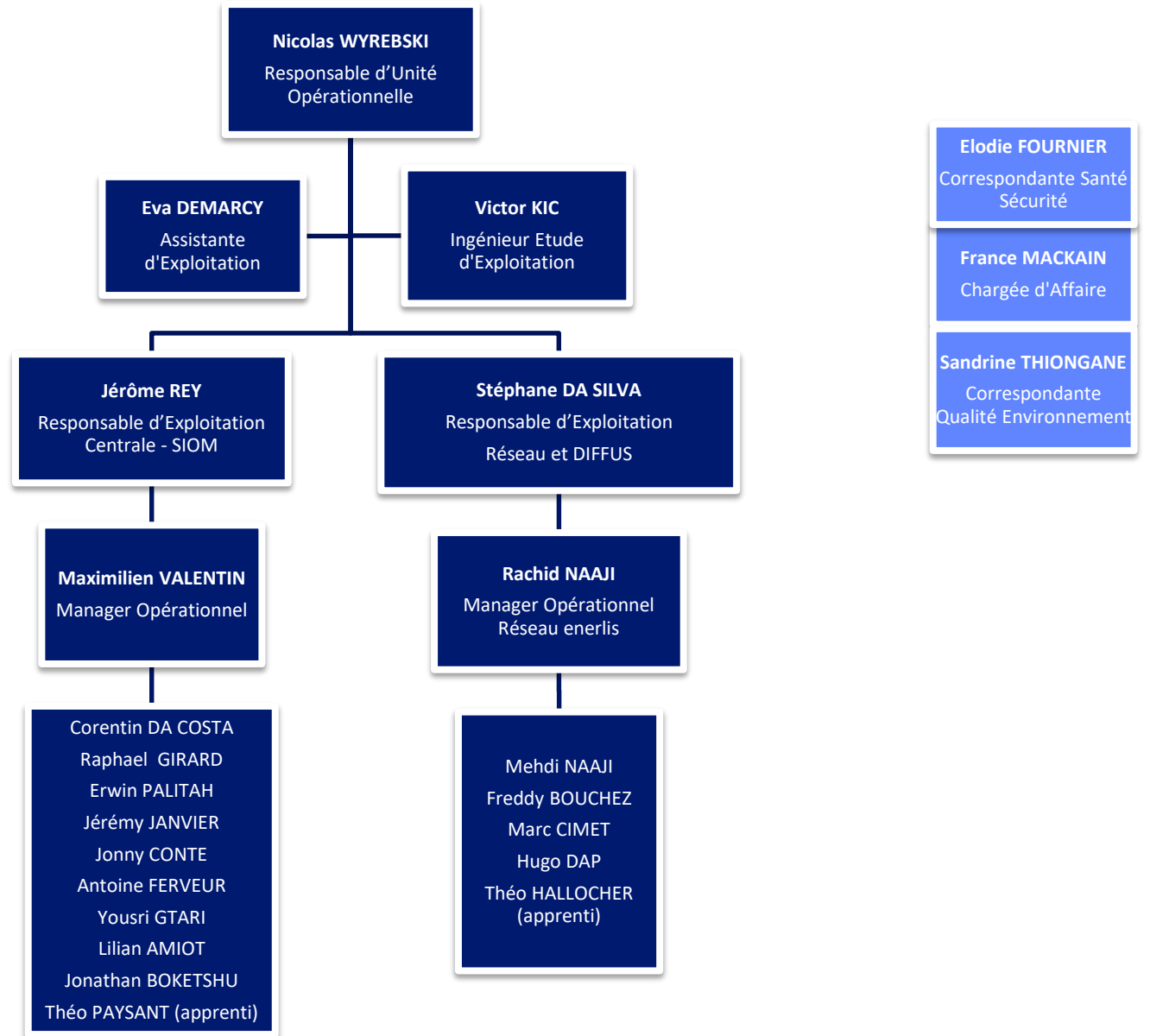


# Une équipe dédiée

**2H** Le délai moyen d'intervention

**40** Années d'expérience dans les réseaux de chauffage

**24/7** La disponibilité de nos équipes



# Principaux travaux réalisés en 2023



## Sous stations

- Remplacement de plusieurs épingles échangeur primaire / changement échangeur



## Sous stations

- Remplacement de plusieurs productions ECS
- Entretien des production ECS (détartrage, désinfection, ...)



## Centrale

- Révision de la pompe réseau n°3
- Mise en conformité de la protection foudre du site
- Extinction automatique du local TGBT



## Chaufferie Biomasse

- Entretien générale de la chaudière
- Remise en état du réfractaire

# Travaux planifiés en 2024



Remplacement  
de préparateurs  
ECS

Mise en place  
d'une extinction  
automatique  
incendie dans le  
local  
transformateur




Baie d'analyse  
chaudière

Visite décennale  
chaudière gaz  
N°2


Remplacement  
de la centrale de  
détection gaz  
centrale



Mise en place  
d'une extinction  
automatique  
incendie dans le  
local  
transformateur



Visite décennale  
chaudière gaz  
N°2



Remplacement  
de la centrale de  
détection gaz  
centrale

# Réparations réalisées en 2023

Rue des Champs  
Lasniers

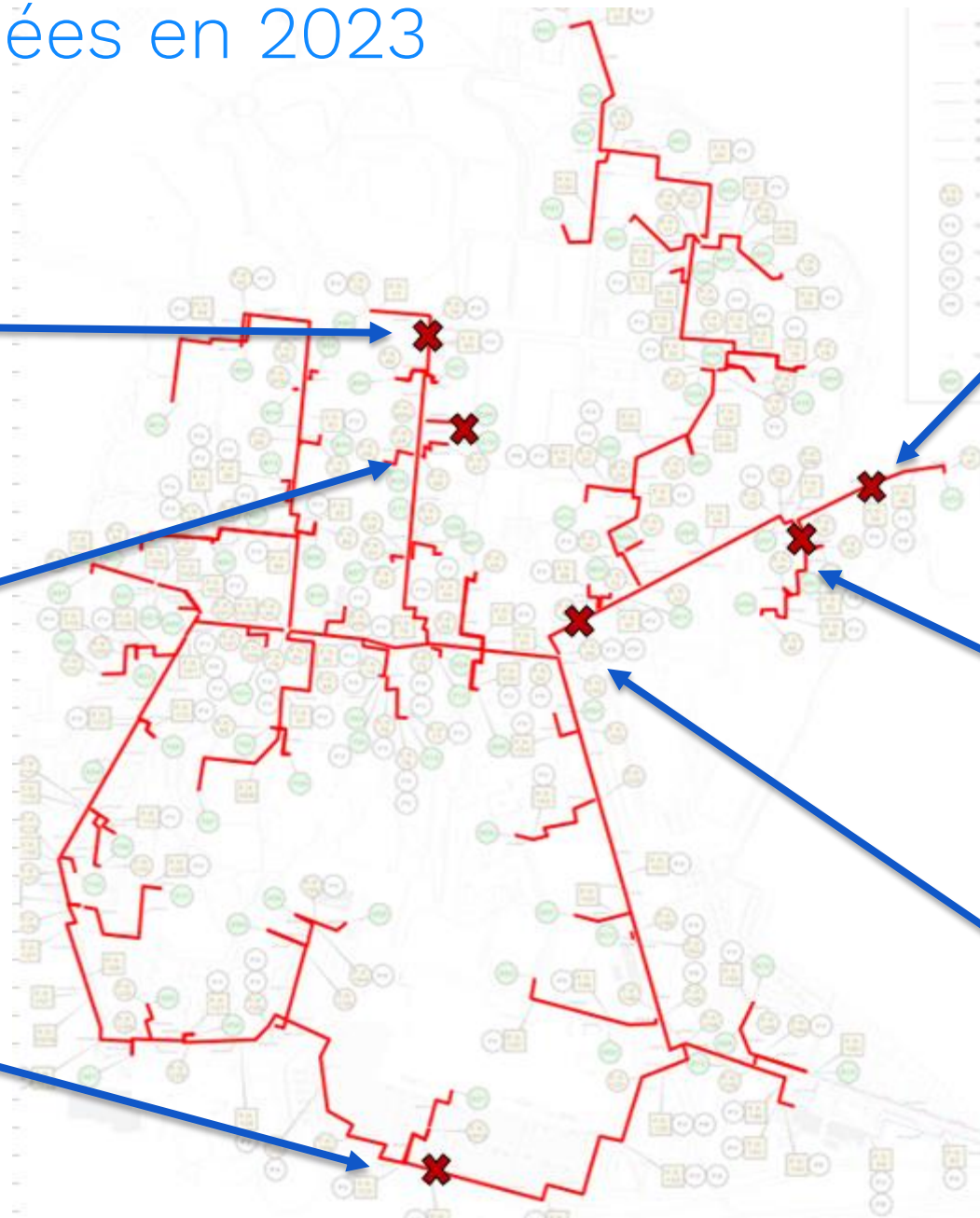
Rue de la Brie

Parking Carrefour

Rue des Lorrains

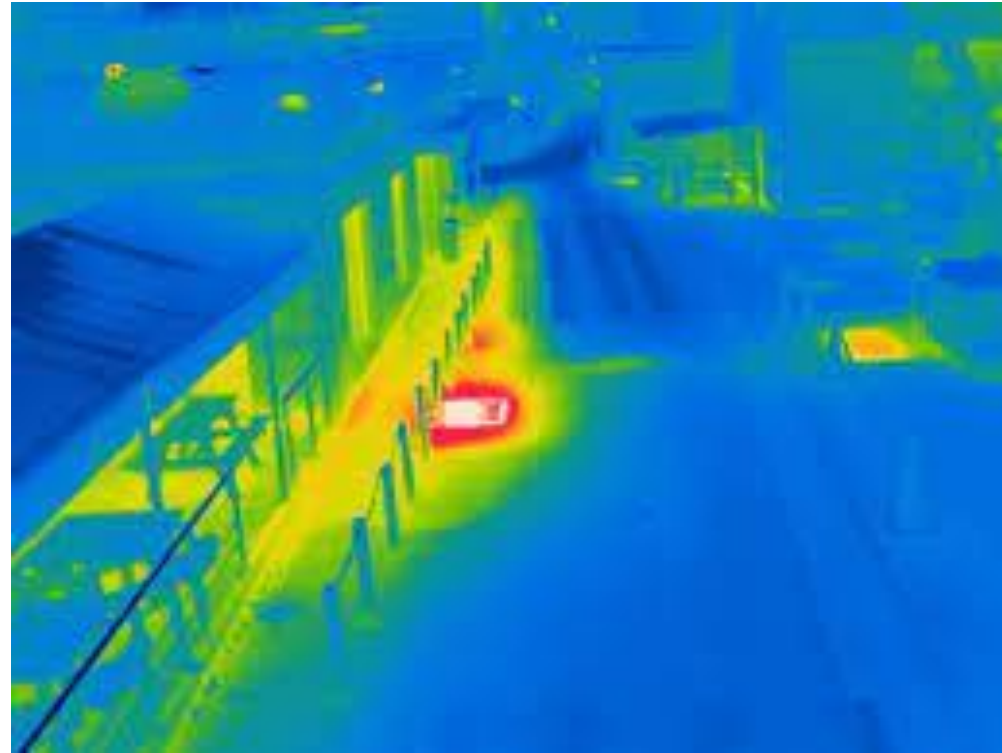
Rue du Jura

Avenue de Bourgogne





# Déroulement de la réparation d'une fuite



Localisation

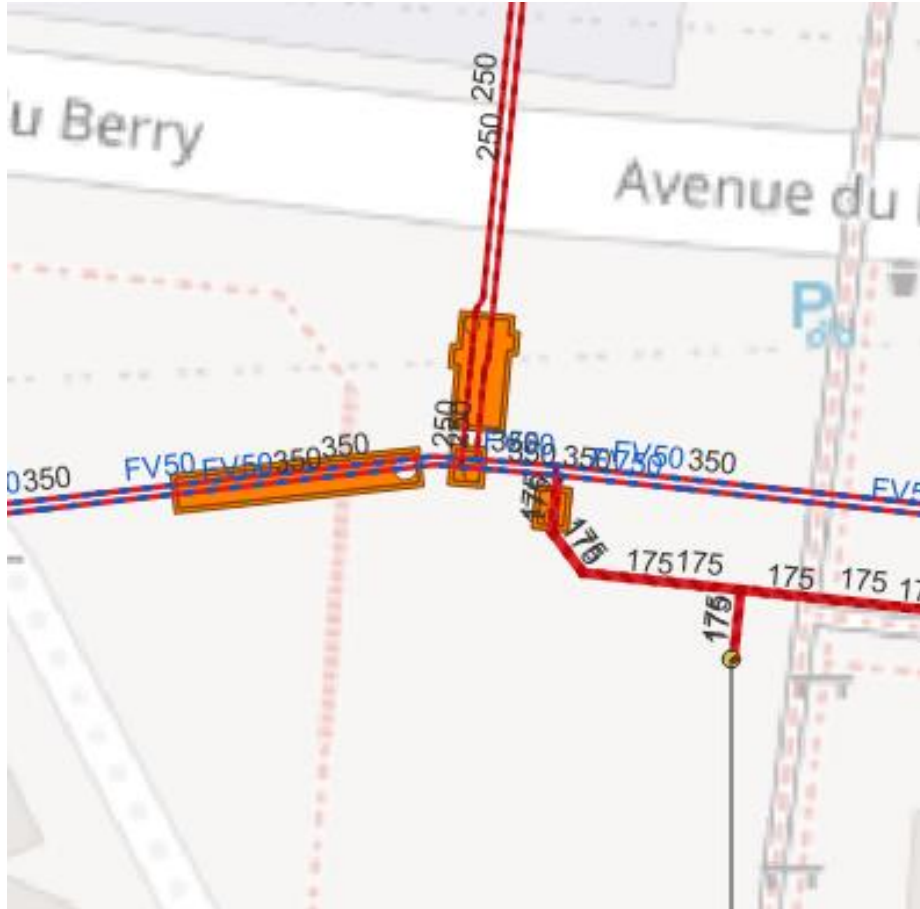
Vérification

Planification

Réparation

Fermeture

# Déroulement de la réparation d'une fuite



Localisation

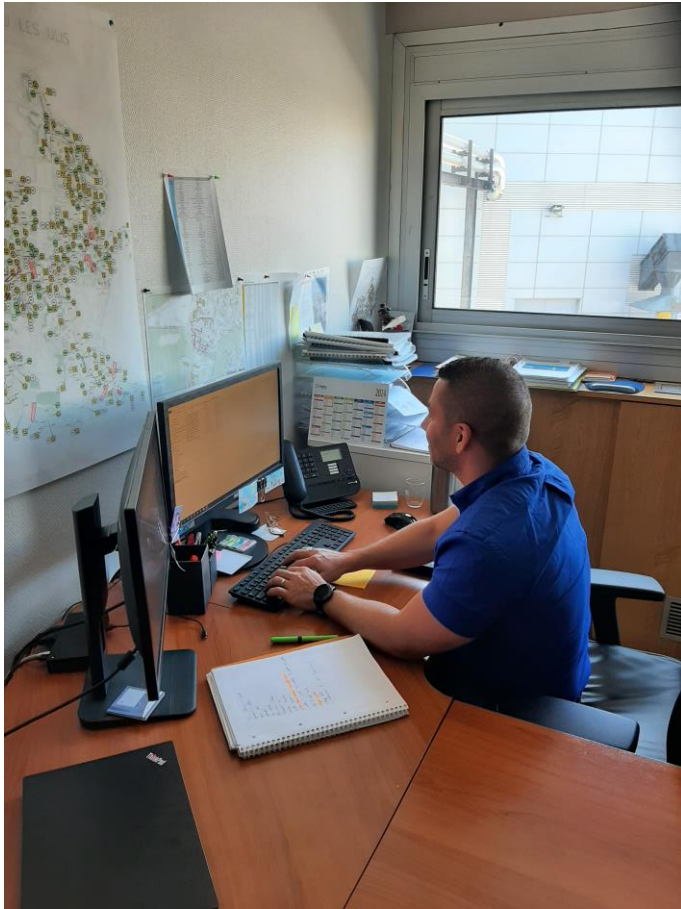
Vérification

Planification

Réparation

Fermeture

# Déroulement de la réparation d'une fuite



Localisation

Vérification

Planification

Réparation

Fermeture

# Dérroulement de la réparation d'une fuite



Localisation

Vérification

Planification

Réparation

Fermeture

# Déroulement de la réparation d'une fuite



Localisation

Vérification

Planification

Réparation

Fermeture

# Espace Client

199 personnes inscrites

85 se sont déjà connectés au moins une fois

35 se sont déjà connectés en 2024

4951 Connexions

The screenshot displays the Enerlis client interface. At the top, there is a navigation bar with the Enerlis logo, a 'Demander une intervention' button, and user information for 'COLLEGE MONDETOUR AbAdmin'. A sidebar menu on the left lists various services like 'Accueil', 'Patrimoine connecté', 'Demandes', 'Abonnements', 'Facturation', 'Compteurs', 'Documents', 'Question - Remarque', 'Météo', 'Cartes du Réseau', 'Infos générales', 'Notifications', 'Actu Sous-stations', 'Utilisateurs', and 'Exports'. The main content area is titled 'SOUS STATION' and includes a sub-menu with 'Point de livraison', 'Consommation', 'Performance', 'Abonnement 3026960S', 'Interventions', 'Actualités Sous-station', and 'Travaux en cours'. The 'Actualités' section features a text box with instructions, an 'Ajouter' button, and a table of news items. A 'Publication' sidebar on the right contains a QR code and a 'Copier le QRCode' button. A vertical 'Un avis?' button is also visible.

Type	Texte de l'actualité	A la une occupant	Mise en ligne	Retrait	Auteur	Abonnés E-mail	Ab SM
	Bonjour, Suite à un incendie sur un poste Haute Tension à Villejust entraînant une coupure électrique généralisée,...	<input checked="" type="checkbox"/>	07/12/2021	07/02/2022	Victor Kic (Espace Clients)	0	0



# La RSE au cœur d'enerlis

- Electrification du parc automobile
- Stages et emplois locaux
- Culture Santé Sécurité au travail

# Merci

